



autovictor

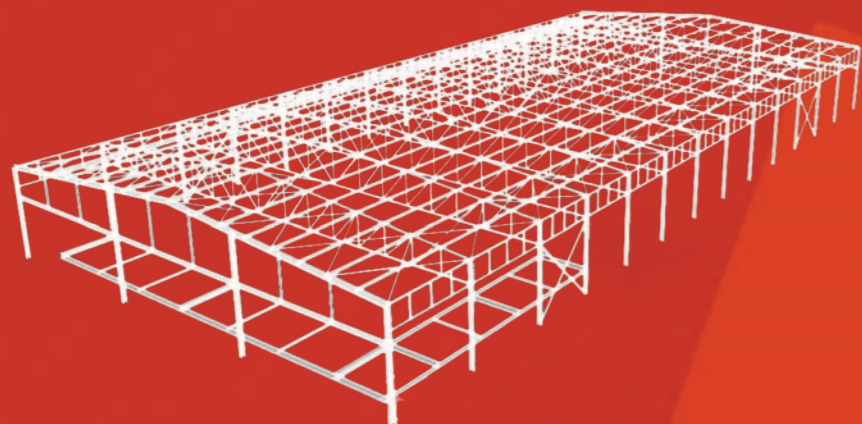
 *Keep on moving to the future.*

Montaggio di Prefabbricati

*Un unico partner per ogni  
fase dell'installazione*

### **Pianificazione e valutazione preliminare**

- o Esame approfondito dei progetti con il dipartimento di ingegneria **Autovictor**
- o Stima delle risorse necessarie (personale, mezzi, tempi, costi).
- o Definizione di procedure e sequenze di montaggio
- o Sopralluoghi in cantiere per verificare le condizioni del sito



### **Montaggio con operatori specializzati**

- o **Autovictor** dispone di squadre specializzate nel montaggio sotto la supervisione di un nostro ingegnere di cantiere per il costante controllo durante il montaggio.
- o Uso di connessioni speciali con alta precisione nel posizionamento dei manufatti, e controllo delle deformazioni durante il montaggio.

# autovictor

Un unico partner  
per ogni fase  
dell'installazione

### **Macchinari dedicati all'installazione di prefabbricati**

- o Autovictor dispone di una vasta quantità di mezzi con o senza operatore.
- o Autogrù compatte: 2 argani di sollevamento per verticalizzare pilastri e pannelli.
- o Autogrù cingolate con funzione pick&carry in cantieri con accesso difficoltoso.
- o Piattaforme elevatrici (PLE) con grande sbraccio, minimo ingombro e braccio finale articolato (jib) per raggiungere posizioni interne o dietro ostacoli.
- o Autogrù telescopiche da 80 a 200 t (fino a 500 t) per prefabbricati ordinari.
- o PLE semoventi articolate, macchine a sviluppo verticale elettriche o cingolate articolate con stabilizzatori per solette in quota o ambienti industriali.
- o Torre di sostegno oleodinamica per la posa di elementi di galleria.



### **Gestione della sicurezza in Cantiere**

- o Valutazione criticità legate al montaggio in quota e progettazione di misure di sicurezza adeguate.
- o Controllo accurato della sequenza di montaggio, specialmente per edifici alti, per garantire la stabilità transitoria della struttura, considerando le difficoltà di accesso al punto di posa.
- o Coordinamento continuo delle attività di cantiere: montaggio dei prefabbricati avviene contemporaneamente ad altre lavorazioni (fondazioni, impiantistica).

### **Formazione specifica con Autovictor HSE Academy:**

- o Formazione ad hoc su normative di sicurezza (D.Lgs. 81/08): lavoro in quota, portata di funi e ganci, stoccaggio sicuro dei prefabbricati, uso delle PLE, sistemi di vincolo e aggancio.
- o Addestramento sul campo e aggiornamenti periodici, con condivisione delle soluzioni di montaggio con i capisquadra.



## **02** *Trasporto e Logistica*

- o Pianificazione del trasporto eccezionale
- o Carico e fissaggio dei moduli prefabbricati
- o Trasporto e scarico in cantiere



## **01** *Preparazione del Cantiere*

- o Verifica del terreno e fondazioni
- o Predisposizione delle infrastrutture
- o Creazione delle aree di stoccaggio e movimentazione



## **03** *Movimentazione e Sollevamento*

- o Preparazione delle attrezzature di sollevamento (gru, autogru)
- o Movimentazione e posizionamento dei prefabbricati



# autovictor

Un unico partner  
per ogni fase  
dell'installazione

## **04** *Installazione e Posa in Opera*

- o Fissaggio e connessione tra i moduli
- o Giunzione strutturale degli elementi
- o Verifica stabilità e sicurezza

## Sollevamenti speciali di prefabbricati con gru all terrain, cingolate e sollevatori telescopici. Efficienza, precisione e sicurezza!

### **Gallerie Artificiali: sezione circolare / sezione rettangolare**

L'installazione di gallerie artificiali prefabbricate rappresenta una delle attività più complesse e tecnicamente esigenti nel settore del sollevamento e del montaggio strutturale generalmente impiegate in ambito ferroviario e stradale, e richiedono elevata precisione in fase di posa per garantire la continuità geometrica e la tenuta strutturale dell'opera. Nelle operazioni di installazione di sezioni circolari, Autovictor utilizza un sistema ad hoc composto da una struttura tralicciata che permette il posizionamento preciso delle sezioni ad arco supportata da autogrù per l'installazione millimetrica dei manufatti.

Per le gallerie a sezione rettangolare Autovictor, con la sua estesa flotta di mezzi che spazia dai sollevatori telescopici alle gru all terrain, si affida alla sua lunga esperienza nel settore per il posizionamento millimetrico di piedritti e travi di copertura dove la precisione e la rapidità operativa diventano essenziali per garantire sicurezza e affidabilità.



### **Ponti, Viadotti, Muri di Sostegno**

Il montaggio di elementi prefabbricati per ponti e viadotti rappresenta il massimo livello di complessità logistica e ingegneristica. Travate precomprese, solette e impalcati richiedono l'impiego di gru ad alta capacità, spesso in configurazione doppia, e talvolta anche con supporto di SPMT (Self-Propelled Modular Transporters) per il posizionamento e l'installazione in quota.



### **Strutture Prefabbricate ad uso logistico / stabilimenti produttivi o uffici**

Le strutture prefabbricate destinate a capannoni logistici o stabilimenti produttivi si caratterizzano per l'elevata modularità, ma richiedono al contempo mezzi versatili e operazioni di montaggio sequenziali e coordinate, un'attività che Autovictor conosce nel dettaglio.

Per le travi principali, i pilastri e i pannelli di tamponamento si utilizzano principalmente gru all terrain, ideali per mobilità e stabilità anche su superfici non asfaltate. Quando il peso o la posizione del manufatto lo richiedono, si integrano con gru cingolate per montaggi in profondità o in ambienti con scarsa accessibilità.

Nelle aree più ristrette o per la movimentazione di componenti secondari (pannelli, travi leggere, elementi prefabbricati da facciata), vengono impiegati sollevatori telescopici.



Quando le condizioni del terreno sono particolarmente sfidanti, le gru Autovictor sia gommate che cingolate garantiscono capacità e stabilità superiori, mentre i sollevatori telescopici vengono impiegati per movimentazioni ausiliarie e installazioni di attrezzature secondarie.

I muri prefabbricati in calcestruzzo armato, spesso installati lungo infrastrutture viarie o ferroviarie, richiedono un'attenzione particolare che parte da uno studio di "pre-planning" eseguito "in-house" dall'ufficio di ingegneria Autovictor.

L'installazione prevede l'utilizzo di diverse tipologie di gru che Autovictor sceglie in base al peso, alle dimensioni e alle condizioni del terreno.

La posa deve rispettare rigorosi allineamenti e inclinazioni, rendendo indispensabile l'uso di attrezzature di sollevamento con sistemi di livellamento idraulico e sistemi di guida laser o GPS per l'esatta collocazione degli elementi.

# autovictor

 *Keep on moving to the future.*

## Montaggio di Prefabbricati

*Un unico partner per ogni  
fase dell'installazione*

AUTOVICTOR s.r.l.

Via Galvani 11/13

28060 San Pietro Mosezzo - Novara

Tel. +39 0321 35000

[info@autovictor.it](mailto:info@autovictor.it)

[www.autovictor.it](http://www.autovictor.it)